

# **Materialflusswächter**

## **MWM-1/5**

### **Installations- und Betriebsanleitung**

**Allgemeines:** Alle Arbeiten dürfen erst dann durchgeführt werden, wenn die gerätespezifischen Sicherheitsvorschriften erfüllt sind und die komplette Anlage spannungsfrei ist.

Materialflusswächter dieses Types sind Sicherheitseinrichtungen für den automatischen Betrieb von Förderanlagen. Sie kontrollieren die Beschickungshöhe des Förderbandes, oder auch die Unterbrechung des Materialflusses. Dittelbach & Kerzler Materialflusswächter MW sind mit einer Schleppfahne ausgestattet, die an einem etwa 50 cm langen Rohr gelenkig über dem Fördergurt geführt wird. Diese Schleppfahne liegt durch ihr Eigengewicht auf dem Fördergurt oder dem Schüttgut auf. Beim Transport von Schüttgut auf dem Gurt wird die Schleppfahne unterschiedlich hoch verdrängt. Wenn die schalterintern justierte Verdrängungshöhe erreicht ist, erfolgt die Umschaltung. Die Rückschaltung erfolgt, wenn die Verdrängungshöhe wieder unter den justierten Schalterpunkt abgesunken ist. Mit dieser Kontaktgabe lassen sich individuelle Folgeschaltungen realisieren.

Im Hinblick auf einen zuverlässigen, wartungsfreien Betrieb sind sämtliche Lagerungen als Stahlwälzlager ausgeführt. Das Metallgehäuse des Schalters hat die Schutzart IP 65. Die Schleppfahne ist mit nur einer Mutter am Schalter befestigt und somit leicht austauschbar. Sie ist für beide Laufrichtungen, links und rechts, montierbar.

**Montage:** Für die Montage ist eine ebene stabile Konsole am Bandgerüst erforderlich. Die Konsole muss für diese Ausführung so angebracht sein, dass die Montagefläche ca. 400 mm über der zu erwartenden Schüttguthöhe angebracht ist. Der Materialflusswächter sollte so auf der Konsole ausgerichtet werden, dass die Schaufel über der Mitte des Förderbandes schleift. Die Befestigung erfolgt mit 2 geeigneten Schrauben M12 in den Langlöchern 14 x 30 mm.

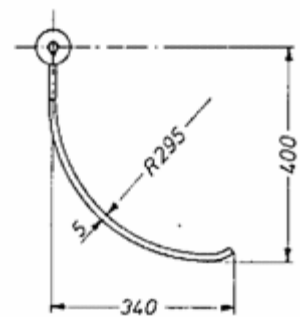
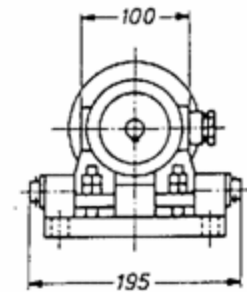
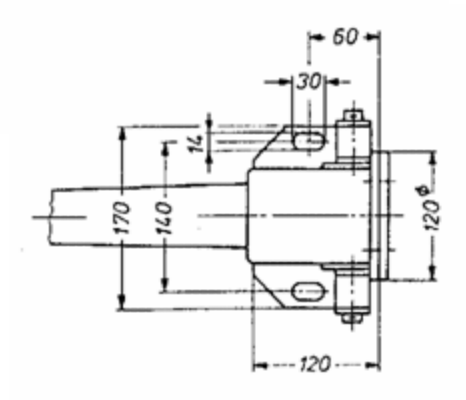
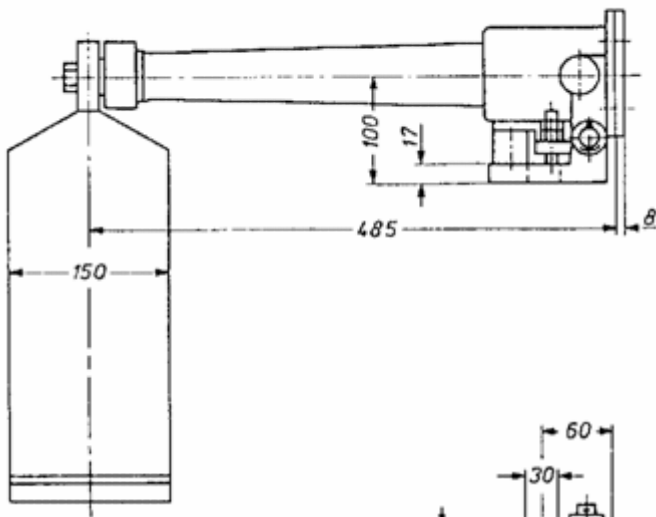
**Montage der Schleppfahne:** Die Schleppfahne auf die Welle aufschieben und mit Mutter M8 sichern.

**Installation:** Für die elektrische Installation ist der Deckel durch Lösen der vier Innensechskantschrauben zu öffnen. Es befindet sich ein Schaltelement mit einem Schließer und einem Öffner im Installationsraum. Die Klemmenbelegung ist auf das Schaltelement aufgeklebt. Für die Kabeleinführung (abdichten z. B. mit Kabeleinführung KV-M20MS aus unserem Zubehörprogramm) steht eine Bohrung mit M20x1,5-Gewinde zur Verfügung. Verdrahten Sie das Schaltelement entsprechend den anlagenseitigen Erfordernissen.

Die Einstellung des Schalterpunktes kann bei geöffnetem Deckel nach Lösen der Zylinderkopfschraube M6 an der Schaltscheibe vorgenommen werden. Nach erfolgter Einstellung Schraube wieder anziehen. Danach wird der Deckel wieder aufgesetzt und die Schrauben angezogen.

**Prüfung:** Nach erfolgter Installation sind alle elektrischen und mechanischen Funktionen zu überprüfen.

Wartung: Aufgrund Konstruktion und Materialauswahl benötigen alle Dittelbach & Kerzler Materialflusswächter keine Wartung.



Schleppfahne