

Рычажной концевой выключатель

DUK

DITTELBACH UND KERZLER

LHP_{xx-xx/x-R}**LHM_{xx-xx/x-R}**

- имеет 4 NC + 4 NO контакта
- моментально срабатывает
- прямое открытие контактов
- кабельный вход M 25*2
- корпус сделан из полиэфирного стеклопластика (полиэстер) или чугуна
- класс защиты IP67



Рычажной концевой выключатель предназначен для сигнализации или автоматической остановки механизмов при подходе движущейся части в крайнее положение.

Рычажной концевой выключатель имеет рычаг, который удерживается в нейтральном (исходном) положении благодаря натяжению внутренней пружины. Когда ролик исполнительного рычага движется против кулочка или включающей линейки, исполнительный рычаг перемещается из исходного положения в одну из двух возможных сторон (вправо или влево) против силы внутренней пружины. При угле перемещения 30 градусов (соответственно 20 мм высоты кулочка) коммутация происходит мгновенно с прямым отключением NC-контактов. Покинув область кулочка, рычаг возвращается в исходную позицию благодаря силе внутренней пружины и повторное включение происходит мгновенно (исключением является версия «w». В этом случае рычаг будет зафиксирован в установленном состоянии. Размыкание фиксации производится только вручную.)

Выключатели снабжены 4-NC + 4-NO контактами. Поверхность контактов может быть покрыта как серебром, так и золотом. Позолоченные контакты рекомендуются для низкого напряжения и маленьких токов. Контакты самоочищающиеся, что обеспечивает высокую надежность работы выключателя.

Контакты приводятся в действие одновременно независимо от направления перемещения рычага или зависимо от направления (см. таблицу выбора). Коммутация протекает, когда угол смещения рычага равен 30 градусам. Максимальный угол смещения рычага равен 75 градусам.

Рычаг может быть установлен в 4 позиции (4*90 градусов). Надежный ролик рычага сделан из лучшего карбонизированного полиамида.

Корпус выключателя сделан из цветного полиэфирного стеклопластика (полиэстера) (код «P») или из чугуна (код «M»). Надежность полиэстера сопоставима с надежностью чугуна. Полиэстер не является хрупким материалом и он более устойчив к ударам. Оба корпуса водо- и пыленепроницаемые (IP67).

Чтобы гарантировать длительный и надежный срок службы выключателя, все важные детали, такие как стержень рукоятки, болты производятся из нержавеющей стали.



Технические параметры:

Соблюденные стандарты: EN 60 947-5-1/ EN 60204/ EN 60529/ DIN VDE 0168

Угол выключения: 30 градусов

Макс. перемещение рычага : 75 градусов

Высота включающей линейки: мин. 22 мм, макс. 65 мм

Срок службы:

электрический ресурс - 1млн операций, механический ресурс 500 тыс. операций

Контакты:

4 NC + 4 NO

Номинальные данные контактов:

Серебряные: макс. 400 VAC 6 A / 230 VAC 8 A / 24 VDC 10 A / 80 VDC 3A

Золотые:

мин. 1mA 6VDC

Категории использования:

Серебряные: AC-15 230V 1A, DC-13 110V 0,5A

Золотые:

AC-12 230V 250mA, DC-12 110V 250mA

Кабельные входы:

резьбовые отверстия для 2*M25

Класс защиты:

IP67

Материал корпуса:

полиэфирный стеклопластик (с полиэстером) LHP....., чугун LHM.....

Цвет корпуса:

желтый RAL 1003 или красный RAL 3000

Вес:

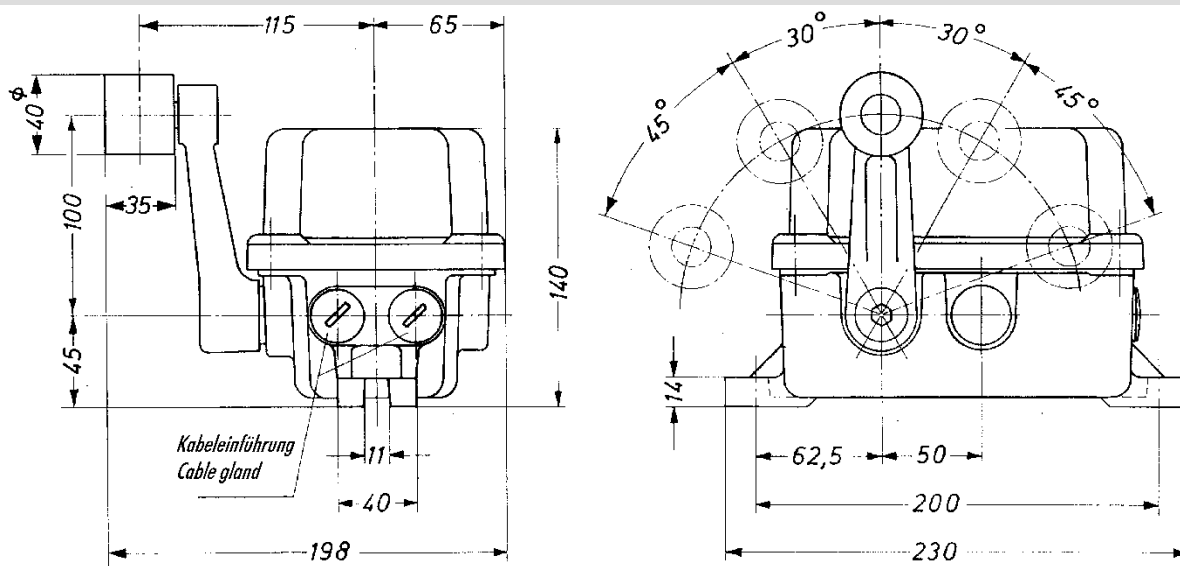
2,3 кг (LHP.....), 5,9 кг (LHM.....)

Крепление:

2 длинных отверстия для M10 болтов

Рабочая температура:

-40 до +85 градусов Цельсия (-55° по запросу)



Selection table

Glass fibre reinforced **polyester enclosure, silver contacts**

type	number of contacts actuated...		latching
	independent on direction	left only right only	
LHPE-10/1-R	1NC+1NO		no
LHPEw-10/1-R	1NC+1NO		yes
LHPE-18/1-R	2NC		no
LHPEw-18/1-R	2NC		yes
LHP-10/2-R	2NC+2NO		no
LHPw-10/2-R	2NC+2NO		yes
LHP-10/3-R	3NC+3NO		no
LHPw-10/3-R	3NC+3NO		yes
LHP-10/4-R	4NC+3NO		no
LHPw-10/4-R	4NC+4NO		yes
LHPE-10/2-R2		1NC+1NO 1NC+1NO	no
LHPE-18/2-R2		2NC 2NC	no
LHP-10/4-R2		2NC+2NO 2NC+2NO	no

Cast iron enclosure as mentioned above, but use code „M” instead of code „P”, e.g. LHME-10/1-R

Gold contacts as mentioned above, but use code „13” instead of code „10”, e.g. LHP-13/2-R

use code „19” instead of code „18”, e.g. LHPE-19/1-R2