

Materialflusswächter MW

DUK
DITTELBACH UND KERZLER

Vermeiden Sie
die Überfüllung
Ihres Bandes



Materialflusswächter sind Sicherheitseinrichtungen für den automatischen Betrieb von Förderbandanlagen. Sie kontrollieren die Beschickungshöhe des Förderbandes oder auch die Unterbrechung des Materialflusses.

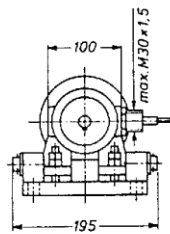
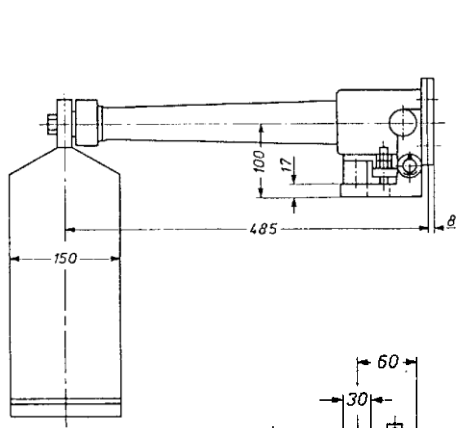
- **Zur Kontrolle, ob oder wie hoch Material transportiert wird**
- **Stabilste Bauweise**
- **Kugellager**
- **Kontaktgabe durch Mikroschalter oder Näherungsschalter**

Materialflusswächter MW sind mit einer Schleppfahne ausgestattet, die an einem etwa 50 cm langen Rohr gelenkig über dem Fördergurt geführt wird. Diese Schleppfahne liegt durch ihr Eigengewicht auf dem Fördergurt oder dem Schüttgut auf. Beim Transport von Schüttgut auf dem Gurt wird die Schleppfahne unterschiedlich hoch verdrängt. Wenn die schalterintern stufenlos justierbare Verdrängungshöhe erreicht ist, erfolgt die Umschaltung. Die Rückschaltung erfolgt, wenn die Verdrängungshöhe wieder unter den justierten Schalterpunkt abgesunken ist.

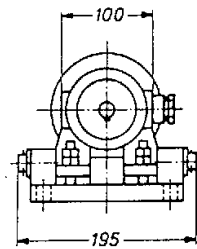
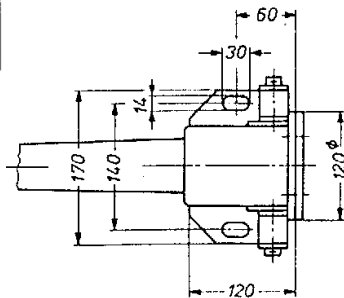
Im Hinblick auf einen zuverlässigen, wartungsfreien Betrieb sind sämtliche Lagerungen als Stahlwälzlager ausgeführt. Das komplett aus Metall gefertigte Gehäuse des Schalters hat die Schutzart IP65. Die Schleppfahne wird mit einer einzigen Mutter am Schalter befestigt und ist somit leicht austauschbar. Sie ist für beide Laufrichtungen, links und rechts, montierbar. Wenn die Schleppfahne für das Fördergut zu schwer sein sollte, kann eine Version mit einstellbarem Gegengewicht bestellt werden. Für die Kontaktgabe wird der Materialflusswächter nach Ihrer Spezifikation entweder mit einem Näherungsschalter oder mit einem Mikroschalter, beide entsprechend nachfolgender Auswahltabelle, ausgestattet. Die Mikroschalter bieten den Vorteil der direkten hohen Schaltleistung, die Näherungsschalter zeichnen sich durch absolute Verschleißfreiheit und durch eine praktisch hysteresefreie Rückschaltung aus.



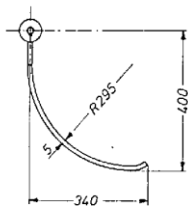
Materialflusswächter MW



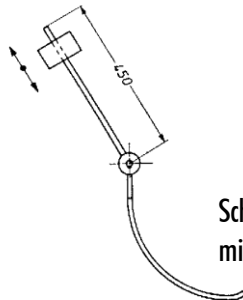
Typ MWN



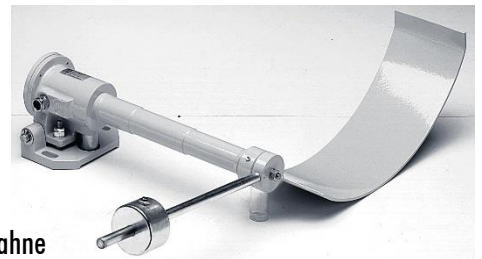
Typ MWM



Schleppfahne



Schleppfahne
mit verstellbarem Gegengewicht



Technische Daten

Kontaktgabe	1 Mikroschalter oder 1 Näherungsschalter
Befestigung	2 Langlöcher für M12
Schutzart	IP67
Leitungseinführung	Bei Ausstattung mit Mikroschalter 1xM20
	Gewindebohrung, bei Ausstattung mit Näherungsschalter herausgeführtes Kabelende
Gehäusefarben	gelb RAL 1003 oder optional
Gewicht	16 kg, mit Gegengewicht 18 kg
Zul. Einsatztemperatur	-25°C bis +45°C

Auswahltabelle

Typ	Gegengewicht	Kontaktgabe
MWM1/5		Mikroschalter
MWM1/5-G	x	Mikroschalter
MWN3/5		Näherungsschalter 20...250 V AC / DC 350mA AC / 100mA DC
MWN3/5-G	x	Näherungsschalter 20...250 V AC / DC 350mA AC / 100mA DC